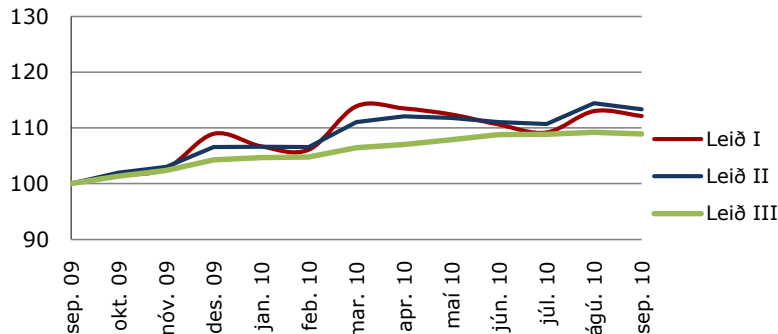


Upplýsingayfirlit Séreignar LSR 30.09.2010

| | Leið I | Leið II | Leið III |
|-------------------------------|--------|---------|----------|
| Gengisbreyting í september | -0,8% | -1,0% | -0,2% |
| Gengisbreyting frá áramótum | 2,9% | 6,4% | 4,5% |
| Nafnávöxtun síðustu 12 mánuði | 12,2% | 13,3% | 8,9% |
| Raunávöxtun síðustu 12 mánuði | 7,3% | 8,4% | 4,2% |
| 3ja ára nafnávöxtun* | -0,1% | 4,9% | 15,8% |
| 5 ára nafnávöxtun* | 5,6% | 7,2% | 13,8% |

Núverandi vextir Leiðar III eru 3,39%

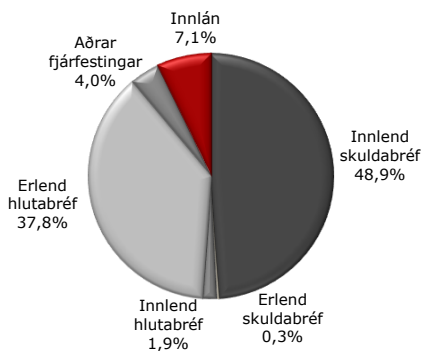
Gengisþróun síðustu 12 mánuði



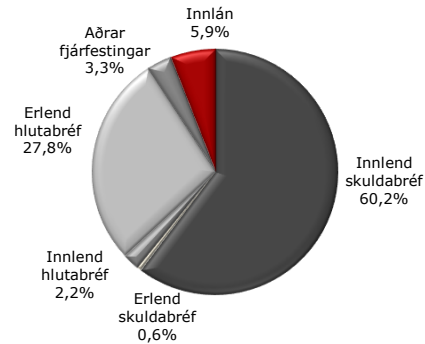
Eignir í lok september

| Leið | m.kr. |
|----------------|----------------|
| Leið I | 3.958,9 |
| Leið II | 930,6 |
| Leið III | 3.248,7 |
| Samtals | 8.138,2 |

Eignasamsetning Leiðar I



Eignasamsetning Leiðar II



| | Séreign I | | Séreign II | | Séreign III | | |
|----------------------------|-----------|--------|------------|--------|-------------|--------|------|
| | Stefna | Frávik | Stefna | Frávik | Stefna | Frávik | |
| Innlán | 5% | 0% | 30% | 10% | 0% | 30% | 100% |
| Skuldabréf | 50% | 20% | 70% | 65% | 20% | 90% | |
| Ríkistryggð bréf..... | 30% | 10% | 60% | 45% | 20% | 70% | |
| Innlend skuldabréf..... | 15% | 0% | 30% | 15% | 0% | 30% | |
| Erlend skuldabréf..... | 5% | 0% | 10% | 5% | 0% | 10% | |
| Hlutabréf | 40% | 25% | 60% | 20% | 0% | 25% | |
| Innlend hlutabréf..... | 5% | 0% | 10% | 5% | 0% | 10% | |
| Erlend hlutabréf..... | 35% | 25% | 45% | 15% | 0% | 30% | |
| Aðrar fjárfestingar | 5% | 0% | 10% | 5% | 0% | 10% | |

Aldurssamsetning Sér-Leiðar.....

20-55

20-55

55+

Upplýsingar

Séreign LSR s. 510 6100 sereign@lsr.is



* Ávöxtun yfir lengra tímabil en 12 mánuði er sett fram sem ávöxtun pr. ár.

Áskilinn er réttur til leiðréttinga.