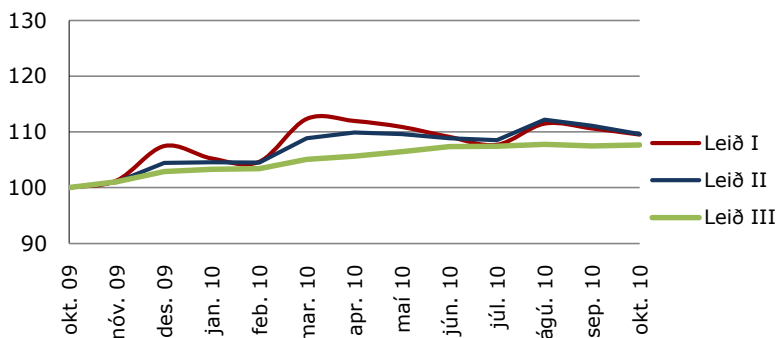


# Upplýsingayfirlit Séreignar LSR 31.10.2010

	Leið I	Leið II	Leið III
Gengisbreyting í október	-1,0%	-1,3%	0,1%
Gengisbreyting frá áramótum	1,9%	4,9%	4,6%
Nafnávöxtun síðustu 12 mánuði	9,5%	9,6%	7,6%
Raunávöxtun síðustu 12 mánuði	4,8%	4,9%	3,0%
3ja ára nafnávöxtun*	-0,1%	4,8%	15,4%
5 ára nafnávöxtun*	6,0%	7,4%	13,7%

Núverandi vextir Leiðar III eru 3,36%

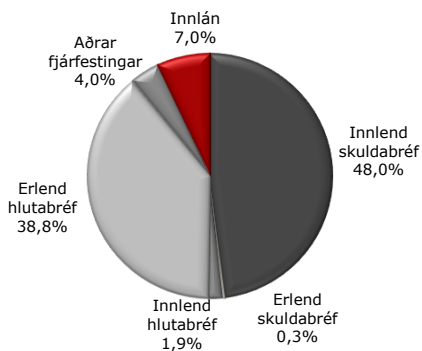
## Gengisþróun síðustu 12 mánuði



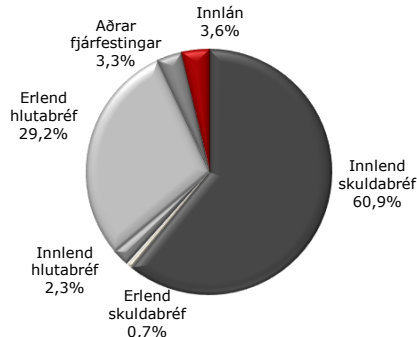
## Eignir í lok október

Leið	m.kr.
Leið I	3.957,8
Leið II	907,5
Leið III	3.312,3
<b>Samtals</b>	<b>8.177,6</b>

## Eignasamsetning Leiðar I



## Eignasamsetning Leiðar II



	Séreign I		Séreign II		Séreign III		
	Stefna	Frávik	Stefna	Frávik	Stefna	Frávik	
<b>Innlán</b>	5%	0%	30%	10%	0%	30%	100%
<b>Skuldabréf</b>	50%	20%	70%	65%	20%	90%	
Ríkistryggð bréf.....	30%	10%	60%	45%	20%	70%	
Innlend skuldabréf.....	15%	0%	30%	15%	0%	30%	
Erlend skuldabréf.....	5%	0%	10%	5%	0%	10%	
<b>Hlutabréf</b>	40%	25%	60%	20%	0%	25%	
Innlend hlutabréf.....	5%	0%	10%	5%	0%	10%	
Erlend hlutabréf.....	35%	25%	45%	15%	0%	30%	
<b>Aðrar fjárfestingar</b>	5%	0%	10%	5%	0%	10%	

Aldurssamsetning Sér-Leiðar.....

20-55

20-55

55+

## Upplýsingar

Séreign LSR s. 510 6100 [sereign@lsr.is](mailto:sereign@lsr.is)



\* Ávöxtun yfir lengra tímabil en 12 mánuði er sett fram sem ávöxtun pr. ár.

Áskilinn er réttur til leiðréttinga.