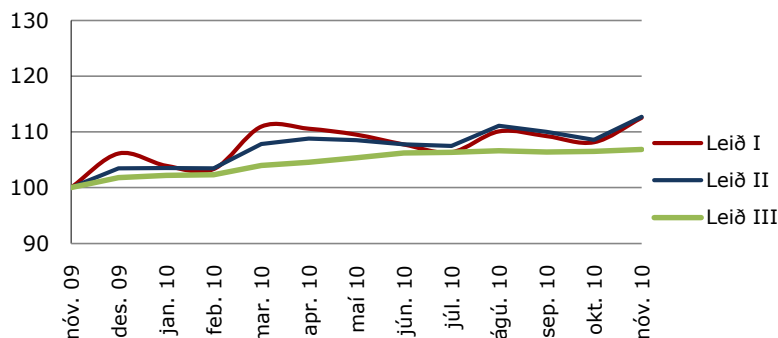


Upplýsingayfirlit Séreignar LSR 30.11.2010

	Leið I	Leið II	Leið III
Gengisbreyting í nóvember	4,1%	3,8%	0,3%
Gengisbreyting frá áramótum	6,0%	9,0%	4,9%
Nafnávöxtun síðustu 12 mánuði	13,9%	13,8%	7,9%
Raunávöxtun síðustu 12 mánuði	10,2%	10,1%	4,4%
3ja ára nafnávöxtun*	2,0%	6,3%	15,1%
5 ára nafnávöxtun*	6,0%	7,6%	13,6%

Núverandi vextir Leiðar III eru 3,30%

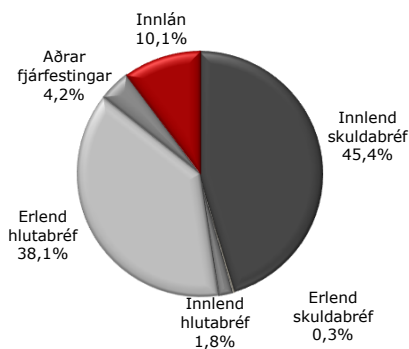
Gengisþróun síðustu 12 mánuði



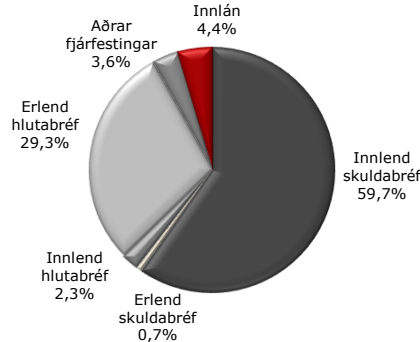
Eignir í lok nóvember

Leið	m.kr.
Leið I	4.088,3
Leið II	917,1
Leið III	3.312,3
Samtals	8.317,7

Eignasamsetning Leiðar I



Eignasamsetning Leiðar II



	Séreign I		Séreign II		Séreign III		
	Stefna	Frávik	Stefna	Frávik	Stefna	Frávik	
Innlán	5%	0%	30%	10%	0%	30%	100%
Skuldabréf	50%	20%	70%	65%	20%	90%	
Ríkistryggð bréf.....	30%	10%	60%	45%	20%	70%	
Innlend skuldabréf.....	15%	0%	30%	15%	0%	30%	
Erlend skuldabréf.....	5%	0%	10%	5%	0%	10%	
Hlutabréf	40%	25%	60%	20%	0%	25%	
Innlend hlutabréf.....	5%	0%	10%	5%	0%	10%	
Erlend hlutabréf.....	35%	25%	45%	15%	0%	30%	
Aðrar fjárfestingar	5%	0%	10%	5%	0%	10%	

Aldursamsetning Sér-Leiðar.....

20-55

20-55

55+

Upplýsingar

Séreign LSR s. 510 6100 sereign@lsr.is



* Ávöxtun yfir lengra tímabil en 12 mánuði er sett fram sem ávöxtun pr. ár.

Áskilinn er réttur til leiðréttinga.