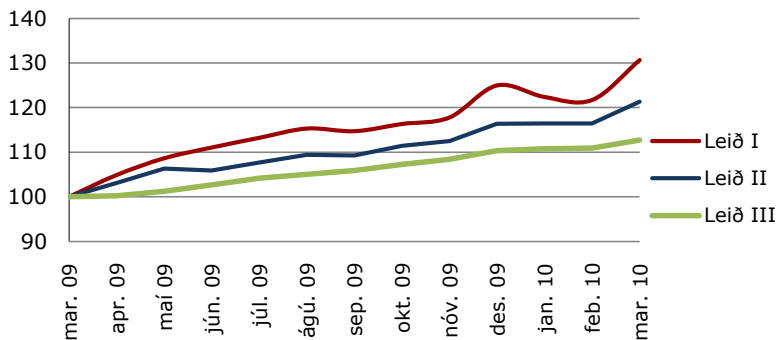


Upplýsingayfirlit Séreignar LSR 31.03.2010

	Leið I	Leið II	Leið III
Gengisbreyting í mars	7,4%	4,2%	1,6%
Gengisbreyting frá áramótum	4,5%	4,2%	2,1%
Nafnávöxtun síðustu 12 mánuði	30,6%	21,3%	12,7%
Raunávöxtun síðustu 12 mánuði	21,8%	13,1%	5,1%
3ja ára nafnávöxtun*	2,3%	6,2%	17,6%
5 ára nafnávöxtun*	7,3%	7,8%	14,3%

Núverandi vextir Leiðar III eru 3,96%

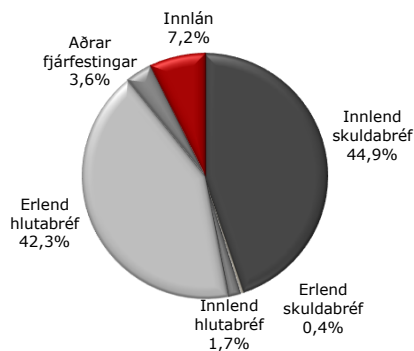
Gengisþróun síðustu 12 mánuði



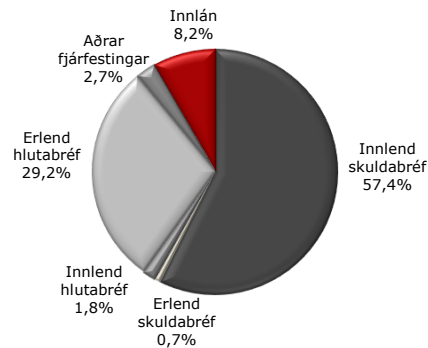
Eignir í lok mars

Leið	m.kr.
Leið I	4.079,7
Leið II	1.014,0
Leið III	2.894,1
Samtals	7.987,9

Eignasamsetning Leiðar I



Eignasamsetning Leiðar II



	Séreign I		Séreign II		Séreign III		
	Stefna	Frávik	Stefna	Frávik	Stefna	Frávik	
Innlán	5%	0%	30%	10%	0%	30%	100%
Skuldabréf	50%	20%	70%	65%	20%	90%	
Ríkistryggð bréf.....	30%	10%	60%	45%	20%	70%	
Innlend skuldabréf.....	15%	0%	30%	15%	0%	30%	
Erlend skuldabréf.....	5%	0%	10%	5%	0%	10%	
Hlutabréf	40%	25%	60%	20%	0%	25%	
Innlend hlutabréf.....	5%	0%	10%	5%	0%	10%	
Erlend hlutabréf.....	35%	25%	45%	15%	0%	30%	
Aðrar fjárfestingar	5%	0%	10%	5%	0%	10%	

Aldurssamsetning Sér-Leiðar..... 20-55

20-55

20-55

55+

Upplýsingar

Séreign LSR s. 510 6100 sereign@lsr.is



* Ávöxtun yfir lengra tímabil en 12 mánuði er sett fram sem ávöxtun pr. ár.