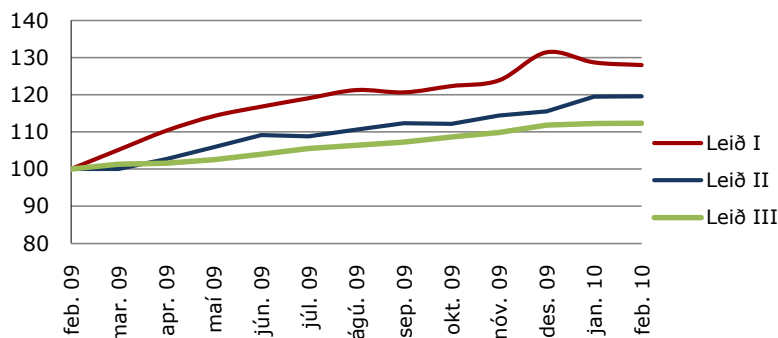


Upplýsingayfirlit Séreignar LSR 28.02.2010

	Leið I	Leið II	Leið III
Gengisbreyting í febrúar	-0,6%	0,0%	0,1%
Gengisbreyting frá áramótum	-2,6%	0,0%	0,5%
Nafnávöxtun síðustu 12 mánuði	28,0%	19,5%	12,4%
Raunávöxtun síðustu 12 mánuði	20,1%	12,2%	5,4%
3ja ára nafnávöxtun*	0,0%	4,9%	17,1%
5 ára nafnávöxtun*	5,8%	6,8%	14,2%

Núverandi vextir Leiðar III eru 3,60%

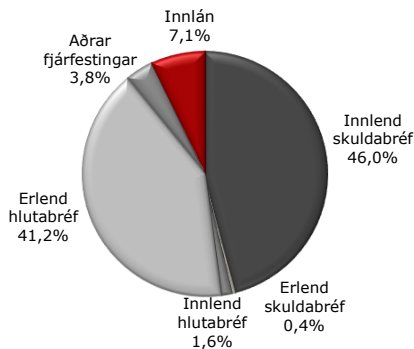
Gengisþróun síðustu 12 mánuði



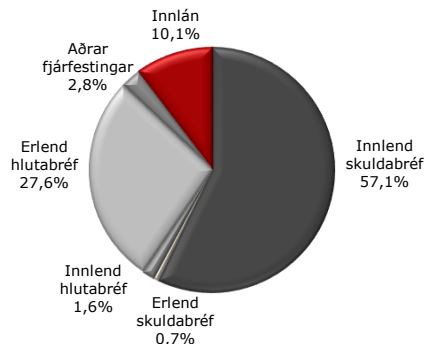
Eignir í lok febrúar

Leið	m.kr.
Leið I	3.894,3
Leið II	999,0
Leið III	2.802,8
Samtals	7.696,1

Eignasamsetning Leiðar I



Eignasamsetning Leiðar II



	Séreign I		Séreign II		Séreign III		
	Stefna	Frávik	Stefna	Frávik	Stefna	Frávik	
Innlán	5%	0%	30%	10%	0%	30%	100%
Skuldabréf	50%	20%	70%	65%	20%	90%	
Ríkistryggð bréf.....	30%	10%	60%	45%	20%	70%	
Innlend skuldabréf.....	15%	0%	30%	15%	0%	30%	
Erlend skuldabréf.....	5%	0%	10%	5%	0%	10%	
Hlutabréf	40%	25%	60%	20%	0%	25%	
Innlend hlutabréf.....	5%	0%	10%	5%	0%	10%	
Erlend hlutabréf.....	35%	25%	45%	15%	0%	30%	
Aðrar fjárfestingar	5%	0%	10%	5%	0%	10%	

Aldurssamsetning Sér-Leiðar..... 20-55 20-55 55+

Upplýsingar

Séreign LSR s. 510 6100 sereign@lsr.is



* Ávöxtun yfir lengra tímabil en 12 mánuði er sett fram sem ávöxtun pr. ár.