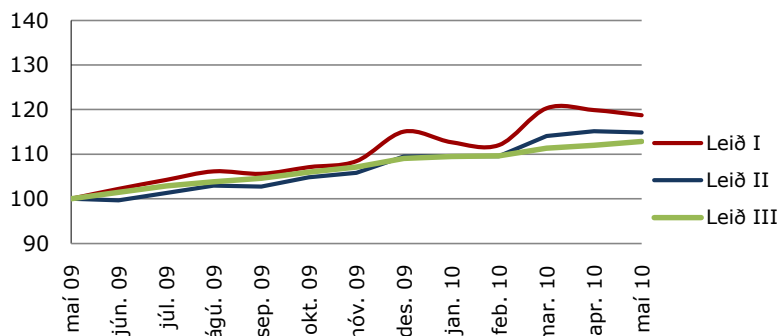


Upplýsingayfirlit Séreignar LSR 31.05.2010

	Leið I	Leið II	Leið III
Gengisbreyting í maí	-1,0%	-0,3%	0,8%
Gengisbreyting frá áramótum	3,2%	4,9%	3,5%
Nafnávöxtun síðustu 12 mánuði	18,7%	14,9%	12,8%
Raunávöxtun síðustu 12 mánuði	9,6%	6,1%	4,2%
3ja ára nafnávöxtun*	1,1%	5,7%	17,3%
5 ára nafnávöxtun*	6,5%	7,6%	14,4%

Núverandi vextir Leiðar III eru 3,94%

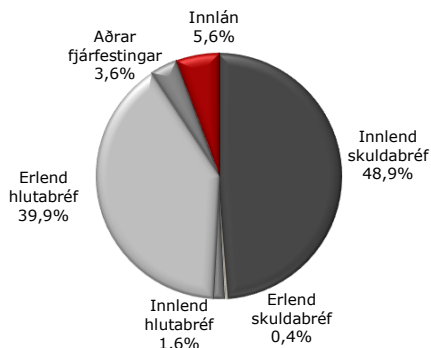
Gengisþróun síðustu 12 mánuði



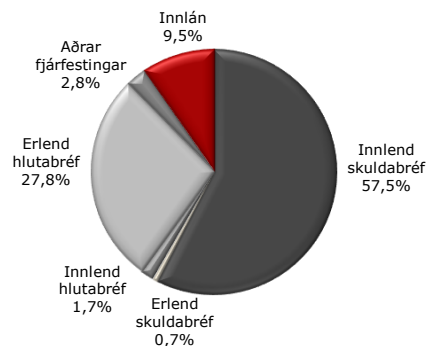
Eignir í lok maí

Leið	m.kr.
Leið I	3.988,8
Leið II	986,7
Leið III	3.028,4
Samtals	8.003,9

Eignasamsetning Leiðar I



Eignasamsetning Leiðar II



	Séreign I		Séreign II		Séreign III		
	Stefna	Frávik	Stefna	Frávik	Stefna	Frávik	
Innlán	5%	0%	30%	10%	0%	30%	100%
Skuldabréf	50%	20%	70%	65%	20%	90%	
Ríkistryggð bréf.....	30%	10%	60%	45%	20%	70%	
Innlend skuldabréf.....	15%	0%	30%	15%	0%	30%	
Erlend skuldabréf.....	5%	0%	10%	5%	0%	10%	
Hlutabréf	40%	25%	60%	20%	0%	25%	
Innlend hlutabréf.....	5%	0%	10%	5%	0%	10%	
Erlend hlutabréf.....	35%	25%	45%	15%	0%	30%	
Aðrar fjárfestingar	5%	0%	10%	5%	0%	10%	

Aldurssamsetning Sér-Leiðar.....

20-55

20-55

55+

Upplýsingar

Séreign LSR s. 510 6100 sereign@lsr.is



* Ávöxtun yfir lengra tímabil en 12 mánuði er sett fram sem ávöxtun pr. ár.

Áskilinn er réttur til leiðréttinga.