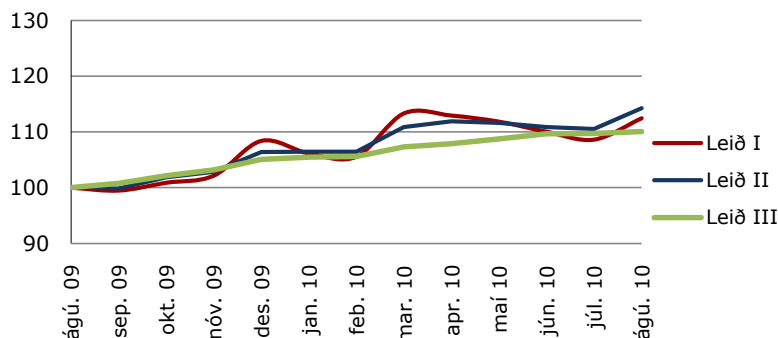


Upplýsingayfirlit Séreignar LSR 31.08.2010

	Leið I	Leið II	Leið III
Gengisbreyting í ágúst	3,5%	3,4%	0,3%
Gengisbreyting frá áramótum	3,7%	7,4%	4,7%
Nafnávöxtun síðustu 12 mánuði	12,4%	14,3%	10,0%
Raunávöxtun síðustu 12 mánuði	7,0%	8,7%	4,7%
3ja ára nafnávöxtun*	1,2%	6,0%	16,6%
5 ára nafnávöxtun*	6,1%	7,7%	14,3%

Núverandi vextir Leiðar III eru 3,78%

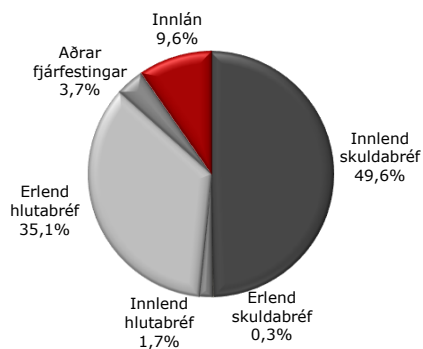
Gengisþróun síðustu 12 mánuði



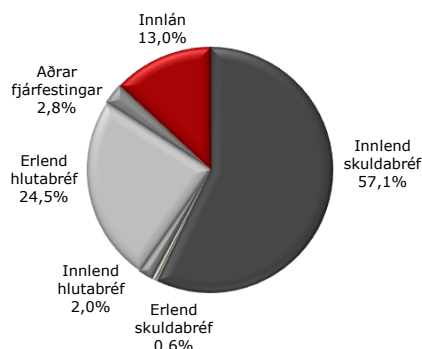
Eignir í lok ágúst

Leið	m.kr.
Leið I	4.136,6
Leið II	1.023,9
Leið III	3.196,5
Samtals	8.357,0

Eignasamsetning Leiðar I



Eignasamsetning Leiðar II



	Séreign I		Séreign II		Séreign III		
	Stefna	Frávik	Stefna	Frávik	Stefna	Frávik	
Innlán	5%	0%	30%	10%	0%	30%	100%
Skuldabréf	50%	20%	70%	65%	20%	90%	
Ríkistryggð bréf.....	30%	10%	60%	45%	20%	70%	
Innlend skuldabréf.....	15%	0%	30%	15%	0%	30%	
Erlend skuldabréf.....	5%	0%	10%	5%	0%	10%	
Hlutabréf	40%	25%	60%	20%	0%	25%	
Innlend hlutabréf.....	5%	0%	10%	5%	0%	10%	
Erlend hlutabréf.....	35%	25%	45%	15%	0%	30%	
Aðrar fjárfestingar	5%	0%	10%	5%	0%	10%	

Aldurssamsetning Sér-Leiðar.....

20-55

20-55

55+

Upplýsingar

Séreign LSR s. 510 6100 sereign@lsr.is



* Ávöxtun yfir lengra tímabil en 12 mánuði er sett fram sem ávöxtun pr. ár.

Áskilinn er réttur til leiðréttinga.