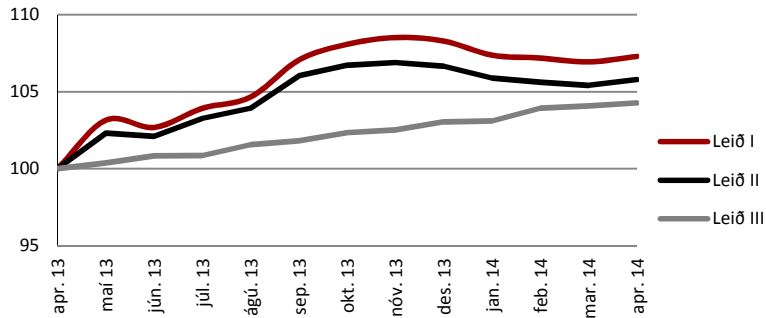


# Upplýsingayfirlit Séreignar LSR 30.04.2014

	Leið I	Leið II	Leið III
Gengisbreyting í apríl	0,3%	0,4%	0,2%
Nafnávöxtun síðustu 12 mánuði	7,3%	5,8%	4,3%
Raunávöxtun síðustu 12 mánuði	5,0%	3,5%	2,0%
3ja ára nafnávöxtun*	8,3%	8,5%	6,7%
5 ára nafnávöxtun*	11,7%	11,0%	7,6%

Núverandi vextir Leiðar III eru 2,2%

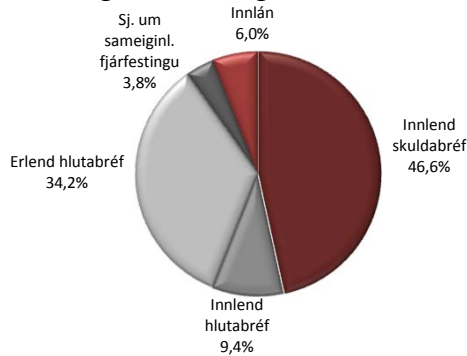
## Gengispróun síðustu 12 mánuði



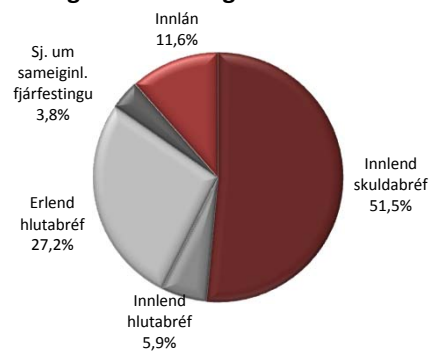
## Eignir í lok apríl 2014

Séreignarleið	m.kr.
Leið I	5.287,2
Leið II	1.012,9
Leið III	4.918,4
<b>Samtals</b>	<b>11.218,6</b>

## Eignasamsetning Leiðar I



## Eignasamsetning Leiðar II



	Séreign I		Séreign II		Séreign III	
	Stefna	Frávik	Stefna	Frávik	Stefna	Frávik
Innlán	5%	0%	15%	5%	15%	100%
Skuldabréf	48%	20%	70%	58%	30%	90%
Ríkistryggð bréf.....	38%	10%	60%	48%	20%	70%
Önnur skuldabréf.....	10%	0%	30%	10%	0%	30%
Hlutabréf	42%	25%	60%	32%	0%	40%
Innlend hlutabréf.....	12%	0%	20%	7%	0%	15%
Erlend hlutabréf.....	30%	20%	50%	25%	10%	40%
Sjóðir um sameiginlega fjárfestingu	5%	0%	10%	5%	0%	10%
Kaup og rekstur íbúðarhúsnæðis	0%	0%	3%	0%	0%	3%
Aldurssamsetning Sér-Leiðar.....	20-55		20-55		55+	

## Upplýsingar

Séreign LSR S: 510 6100 [sereign@lsr.is](mailto:sereign@lsr.is)

\* Ávöxtun yfir lengra tímabil en 12 mánuði er sett fram sem ávöxtun pr. ár.

Áskilinn er réttur til leiðréttinga.

