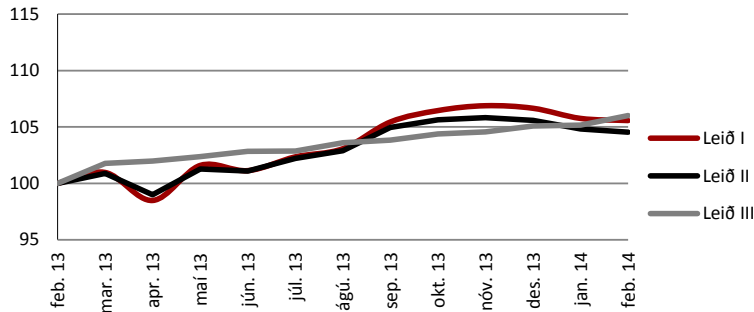


Upplýsingayfirlit Séreignar LSR 28.02.2014

	Leið I	Leið II	Leið III
Gengisbreyting í febrúar	-0,2%	-0,3%	0,8%
Nafnávöxtun síðustu 12 mánuði	5,6%	4,5%	6,0%
Raunávöxtun síðustu 12 mánuði	2,4%	1,4%	2,8%
3ja ára nafnávöxtun*	8,8%	9,0%	6,8%
5 ára nafnávöxtun*	13,9%	12,2%	7,8%

Núverandi vextir Leiðar III eru 2,2%

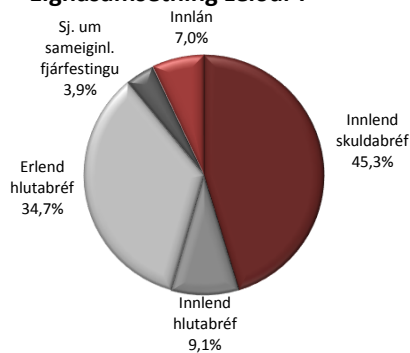
Gengisþróun síðustu 12 mánuði



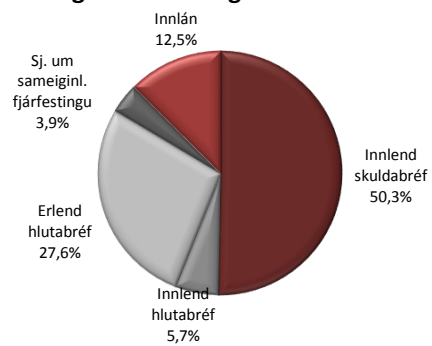
Eignir í lok febrúar 2014

Séreignarleið	m.kr.
Leið I	5.267,3
Leið II	1.010,5
Leið III	4.905,6
Samtals	11.183,3

Eignasamsetning Leiðar I



Eignasamsetning Leiðar II



	Séreign I		Séreign II		Séreign III		
	Stefna	Frávik	Stefna	Frávik	Stefna	Frávik	
Innlán	5%	0%	15%	5%	0%	15%	100%
Skuldabréf	48%	20%	70%	58%	30%	90%	
Ríkistryggð bréf.....	38%	10%	60%	48%	20%	70%	
Önnur skuldabréf.....	10%	0%	30%	10%	0%	30%	
Hlutabréf	42%	25%	60%	32%	0%	40%	
Innlend hlutabréf.....	12%	0%	20%	7%	0%	15%	
Erlend hlutabréf.....	30%	20%	50%	25%	10%	40%	
Sjóðir um sameiginlega fjárfestingu	5%	0%	10%	5%	0%	10%	
Kaup og rekstur íbúðarhúsnæðis	0%	0%	3%	0%	0%	3%	
Aldurssamsetning Sér-Leiðar.....	20-55		20-55		55+		

Upplýsingar

Séreign LSR S: 510 6100 sereign@lsr.is

* Ávöxtun yfir lengra tímabil en 12 mánuði er sett fram sem ávöxtun pr. ár.

Áskilinn er réttur til leiðréttinga.

