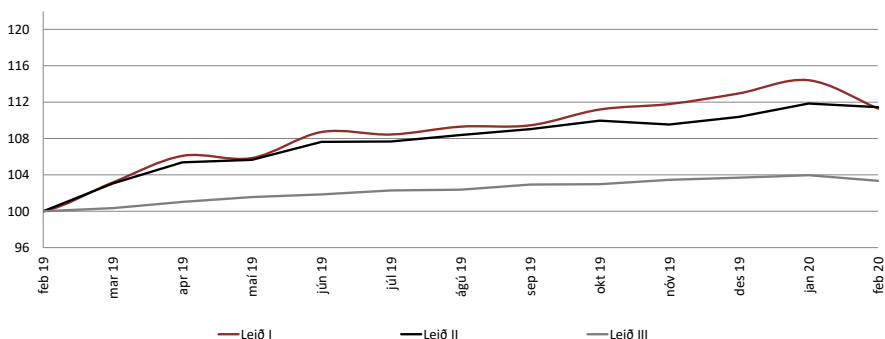


UPPLÝSINGAYFIRLIT SÉREIGNAR LSR 29.02.2020

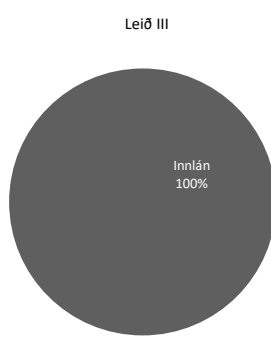
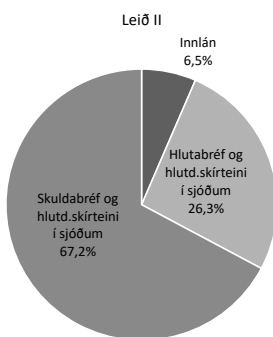
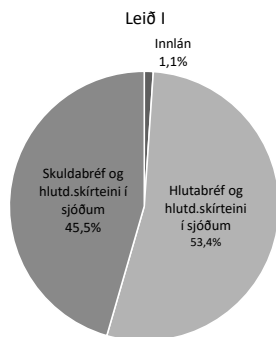
Ávöxtun, eignasamsetning og gengisþróun

	Leið I	Leið II	Leið III
Gengisbreyting í febrúar	-2,7%	-0,4%	-0,6%
Nafnávöxtun sl. 1 ár	11,3%	11,4%	3,3%
Nafnávöxtun sl. 3 ár	10,7%	9,5%	4,4%
Nafnávöxtun sl. 5 ár	6,9%	6,7%	4,3%
<i>Ávöxtun er á ársgrundvelli fyrir tímabil lengra en 1 ár</i>			
Eignir í lok febrúar (m.kr.)	8.541,8	2.461,0	8.463,7
Hlutfall verðtryggðra eigna	29,4%	44,0%	100,0%
Hlutfall gengisbundinna eigna	41,8%	20,7%	0,0%

Gengisþróun síðustu 12 mánuði



Eignasamsetning



Fjárfestingarstefna

Eignaflokkar	Leið I			Leið II			Leið III
	Stefna	Vikmörk		Stefna	Vikmörk		Stefna
Skuldabréf með ríkisábyrgð	5%	0%	20%	10%	0%	30%	0%
Skuldabréf með ábyrgð sveitarfélaga	2%	0%	10%	5%	0%	10%	0%
Innlán	5%	0%	20%	5%	0%	20%	100%
Sértryggð skuldabréf	2%	0%	5%	5%	0%	10%	0%
Skuldabréf lánastofnana	1%	0%	5%	2%	0%	5%	0%
Hlutdeildarskirteini verðbréfasjóða	55%	30%	80%	43%	20%	80%	0%
Skuldabréf fyrirtækja	0%	0%	5%	2%	0%	5%	0%
Hlutabréf	15%	10%	20%	8%	0%	20%	0%
Hlutd.skrít. sjóða um sameiginlega fjárf.	15%	0%	30%	20%	0%	40%	0%
Þar af gengisbundnar eignir	44%	35%	55%	27%	20%	40%	0%

Fjárfestingaleiðir Séreignar

Leið I - Meiri sveiflur í ávöxtun

Leið I er verðbréfaleið með áherslu á hlutabréf sem þýðir að sveiflur í ávöxtun geta orðið nokkrar. Leið I hentar best þeim sem eiga mörg ár til starfsloka og hafa því tímann fyrir sér til að jafna út sveiflurnar.

Leið II - Minni sveiflur í ávöxtun

Leið II er verðbréfaleið með áherslu á skuldabréf sem þýðir minni sveiflur í ávöxtun en í Leið I og áhættan þ.a.l. minni. Leið II hentar vel þeim sem eiga þó nokkur ár til starfsloka eða vilja taka miðlungshættu.

Leið III - Lágmarkssveiflur í ávöxtun

Leið III er innlánaeið og er sparnaðurinn ávaxtaður að öllu leyti á verðtrygðum innlánsreikningum. Þessi leið hentar einkum þeim sem eiga skammt í lífeyristöku eða þeim sem vilja lágmarka áhættu og sveiflur í ávöxtun.

Sér-leið

Sér-leið hefur það að markmiði að fjárfestingarstefna fylgi aldri og áhættuvali sjóðfélaga. Það er eðlilegt að draga úr vægi áhættumeiri fjárfestinga eftir því sem fólk eldist og nær dregur lífeyrisgreiðslum. Sjóðfélagar hafa val um tvær fjárfestingaleiðir til 55 ára aldurs en flytjast þá í leið III sem ávaxtar séreignarsparnaðinn á innlánsreikningum.

Fjárfestingarstefna Séreignar

Í fjárfestingarstefnu LSR eru tilgreindar megináherslur sem unnið er eftir við ávöxtun á fjárfunum sjóðanna. Þær miða að því að tryggja góða ávöxtun en jafnframt að takmarka áhættu eftir því sem kostur er. Til að ná þessu marki er eignasamsetning ákveðin samkvæmt fyrirframmótaðri fjárfestingarstefnu, eignir tryggðar sem best og vandað til allra ákvarðana um fjárfestingar og vörslu á eignum sjóðanna.

Séreign LSR

Engjateigur 11, 105 Reykjavík

Sími 510 6100

www.lsr.is/sereign

Fax 510 6150

sereign@lsr.is

Áskilinn réttur til leiðréttinga

