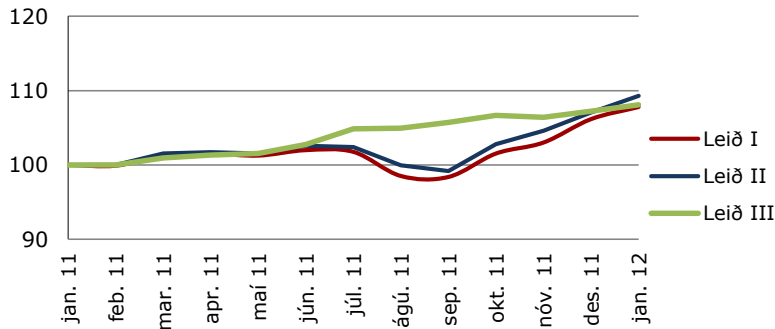


Upplýsingayfirlit Séreignar LSR 31.01.2012

	Leið I	Leið II	Leið III
Gengisbreyting í janúar	1,5%	2,1%	0,1%
Gengisbreyting frá áramótum	1,5%	2,1%	0,1%
Nafnávöxtun síðustu 12 mánuði	7,8%	9,3%	8,2%
Raunávöxtun síðustu 12 mánuði	2,4%	3,8%	2,8%
3ja ára nafnávöxtun*	15,1%	13,4%	9,0%
5 ára nafnávöxtun*	4,8%	7,8%	13,0%

Núverandi vextir Leiðar III eru 2,3%

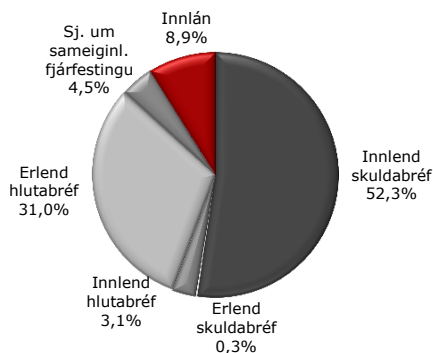
Gengisþróun síðustu 12 mánuði



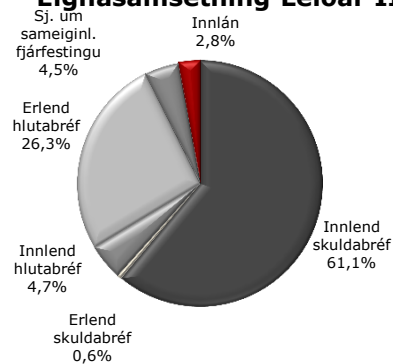
Eignir í lok janúar

Leið	m.kr.
Leið I	4.454,5
Leið II	852,1
Leið III	4.091,5
Samtals	9.398,1

Eignasamsetning Leiðar I



Eignasamsetning Leiðar II



	Séreign I		Séreign II		Séreign III
	Stefna	Frávík	Stefna	Frávík	Stefna

Innlán	5%	0%	20%	5%	0%	20%	100%
Skuldabréf	50%	20%	70%	65%	20%	90%	
Ríkistryggð bréf.....	33%	10%	60%	50%	20%	70%	
Önnur innlend skuldabréf.....	15%	0%	30%	13%	0%	30%	
Erlend skuldabréf.....	2%	0%	10%	2%	0%	10%	
Hlutabréf	40%	25%	60%	25%	0%	25%	
Innlend hlutabréf.....	8%	0%	15%	8%	0%	15%	
Erlend hlutabréf.....	32%	25%	45%	17%	0%	30%	
Sjóðir um sameiginlega fjárfestingu	5%	0%	10%	5%	0%	10%	

Aldurssamsetning Sér-Leiðar..... 20-55 20-55 55+

Upplýsingar

Séreign LSR s. 510 6100 sereign@lsr.is



* Ávöxtun yfir lengra tímabil en 12 mánuði er sett fram sem ávöxtun pr. ár.

Áskilinn er réttur til leiðréttinga.