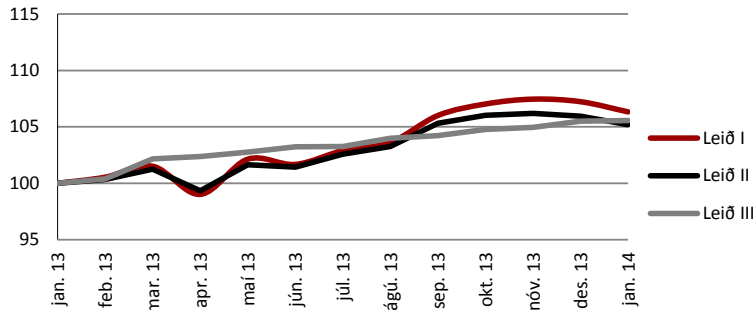


Upplýsingayfirlit Séreignar LSR 31.01.2014

	Leið I	Leið II	Leið III
Gengisbreyting í janúar	-0,8%	-0,7%	0,1%
Nafnávöxtun síðustu 12 mánuði	6,3%	5,2%	5,6%
Raunávöxtun síðustu 12 mánuði	2,1%	1,0%	1,4%
3ja ára nafnávöxtun*	8,9%	9,1%	6,9%
5 ára nafnávöxtun*	12,8%	11,6%	7,9%

Núverandi vextir Leiðar III eru 2,2%

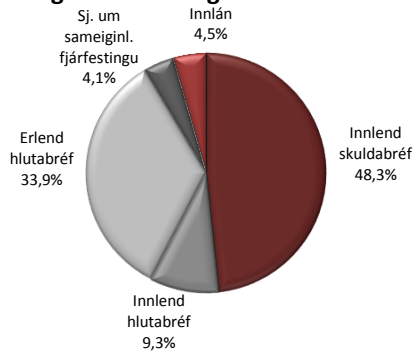
Gengisþróun síðustu 12 mánuði



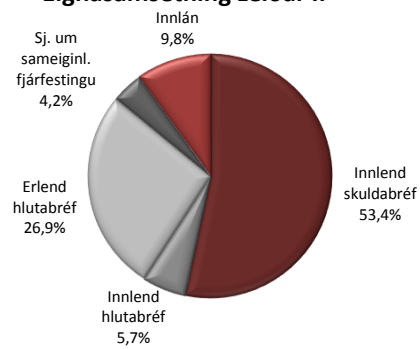
Eignir í lok janúar 2014

Séreignarleið	m.kr.
Leið I	5.273,0
Leið II	1.013,4
Leið III	4.862,3
Samtals	11.148,7

Eignasamsetning Leiðar I



Eignasamsetning Leiðar II



	Séreign I		Séreign II		Séreign III		
	Stefna	Frávik	Stefna	Frávik	Stefna	Frávik	
Innlán	5%	0%	15%	5%	0%	15%	100%
Skuldabréf	48%	20%	70%	58%	30%	90%	
Ríkistryggð bréf.....	38%	10%	60%	48%	20%	70%	
Önnur skuldabréf.....	10%	0%	30%	10%	0%	30%	
Hlutabréf	42%	25%	60%	32%	0%	40%	
Innlend hlutabréf.....	12%	0%	20%	7%	0%	15%	
Erlend hlutabréf.....	30%	20%	50%	25%	10%	40%	
Sjóðir um sameiginlega fjárfestingu	5%	0%	10%	5%	0%	10%	
Kaup og rekstur íbúðarhúsnæðis	0%	0%	3%	0%	0%	3%	
Aldurssamsetning Sér-Leiðar.....	20-55		20-55		55+		

Upplýsingar

Séreign LSR S: 510 6100 sereign@lsr.is

* Ávöxtun yfir lengra tímabil en 12 mánuði er sett fram sem ávöxtun pr. ár.

Áskilinn er réttur til leiðréttinga.

