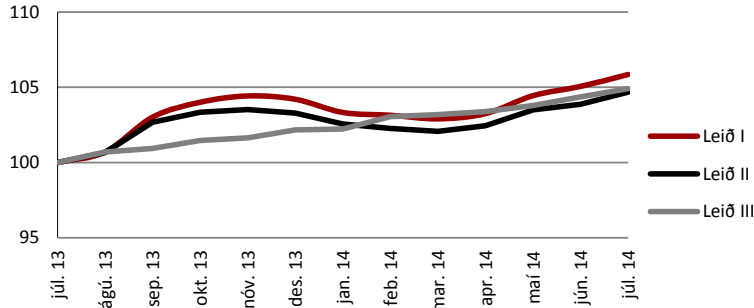


# Upplýsingayfirlit Séreignar LSR 31.07.2014

|                               | Leið I | Leið II | Leið III |
|-------------------------------|--------|---------|----------|
| Gengisbreyting í júlí         | 0,8%   | 0,8%    | 0,5%     |
| Nafnávöxtun síðustu 12 mánuði | 5,9%   | 4,7%    | 4,9%     |
| Raunávöxtun síðustu 12 mánuði | 3,5%   | 2,4%    | 2,6%     |
| 3ja ára nafnávöxtun*          | 9,1%   | 9,0%    | 6,1%     |
| 5 ára nafnávöxtun*            | 10,6%  | 10,5%   | 7,1%     |

Núverandi vextir Leiðar III eru 2,15%

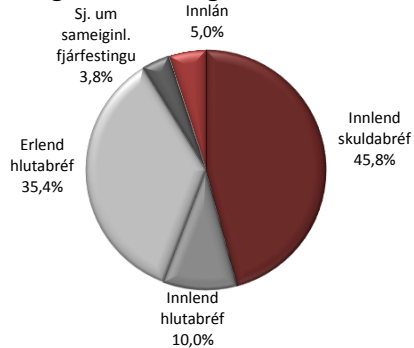
## Gengisþróun síðustu 12 mánuði



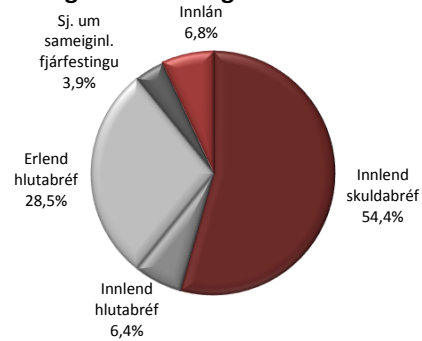
## Eignir í lok júlí 2014

| Séreignarleið  | m.kr.           |
|----------------|-----------------|
| Leið I         | 5.361,6         |
| Leið II        | 1.019,0         |
| Leið III       | 5.072,3         |
| <b>Samtals</b> | <b>11.452,9</b> |

## Eignasamsetning Leiðar I



## Eignasamsetning Leiðar II



|                                     | Séreign I |        | Séreign II |        | Séreign III |        |      |
|-------------------------------------|-----------|--------|------------|--------|-------------|--------|------|
|                                     | Stefna    | Frávík | Stefna     | Frávík | Stefna      | Frávík |      |
| Innlán                              | 5%        | 0%     | 15%        | 5%     | 0%          | 15%    | 100% |
| Skuldabréf                          | 48%       | 20%    | 70%        | 58%    | 30%         | 90%    |      |
| Ríkistryggð bréf.....               | 38%       | 10%    | 60%        | 48%    | 20%         | 70%    |      |
| Önnur skuldabréf.....               | 10%       | 0%     | 30%        | 10%    | 0%          | 30%    |      |
| Hlutabréf                           | 42%       | 25%    | 60%        | 32%    | 0%          | 40%    |      |
| Innlend hlutabréf.....              | 12%       | 0%     | 20%        | 7%     | 0%          | 15%    |      |
| Erlend hlutabréf.....               | 30%       | 20%    | 50%        | 25%    | 10%         | 40%    |      |
| Sjóðir um sameiginlega fjárfestingu | 5%        | 0%     | 10%        | 5%     | 0%          | 10%    |      |
| Kaup og rekstur íbúðarhúsnæðis      | 0%        | 0%     | 3%         | 0%     | 0%          | 3%     |      |
| Aldurssamsetning Sér-Leiðar.....    | 20-55     |        | 20-55      |        | 55+         |        |      |

## Upplýsingar

Séreign LSR S: 510 6100 [sereign@lsr.is](mailto:sereign@lsr.is)

\* Ávöxtun yfir lengra tímabil en 12 mánuði er sett fram sem ávöxtun pr. ár.

Áskilinn er réttur til leiðréttinga.

