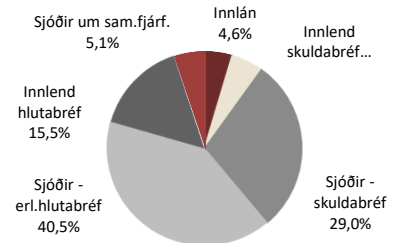


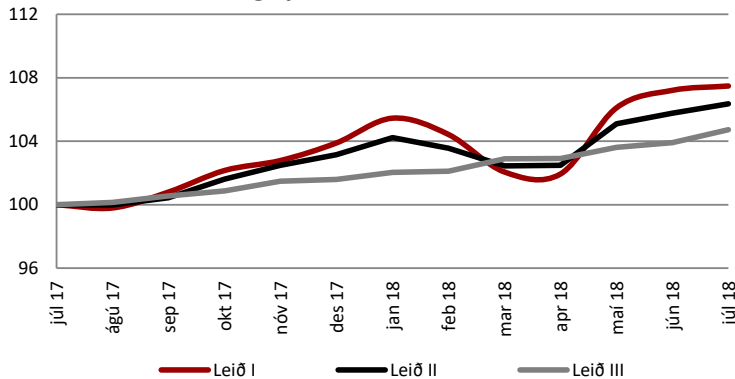
# Upplýsingayfirlit Séreignar LSR 31.07.2018

	Leið I	Leið II	Leið III
Gengisbreyting í júlí	0,3%	0,6%	0,8%
Gengisbreyting frá áramótum	3,5%	3,1%	3,1%
Nafnávöxtun síðustu 12 mánuði	7,5%	6,4%	4,7%
Raunávöxtun síðustu 12 mánuði	4,7%	3,6%	2,1%
3ja ára nafnávöxtun*	3,6%	4,0%	4,0%
5 ára nafnávöxtun*	6,5%	6,1%	4,1%
Eignir í lok júlí (m.kr.)	7.071,7	1.804,9	7.358,0
Verðtryggingahlutfall	24,0%	36,5%	100,0%
Hlutfall gengisbundinna eigna	44,3%	25,9%	0,0%

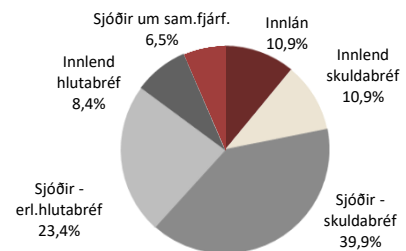
## Eignasamsetning Leiðar I



## Gengisþróun síðustu 12 mánuði



## Eignasamsetning Leiðar II



	Séreign I			Séreign II			Séreign III
	Stefna	Frávík		Stefna	Frávík		Stefna
Skuldabréf með ríkisábyrgð	5%	0%	10%	5%	0%	10%	0%
Skuldabréf með ábyrgð sveitarfélaga	0%	0%	2%	0%	0%	5%	0%
Innlán	5%	0%	20%	5%	0%	20%	100%
Sértryggð skuldabréf	0%	0%	2%	0%	0%	2%	0%
Hlutdeildarskírteini verðbréfasjóða	65%	50%	100%	70%	50%	100%	0%
<i>Innlend skuldabréf</i>	25%	10%	50%	40%	15%	60%	0%
<i>Innlend hlutabréf</i>	0%	0%	20%	0%	0%	20%	0%
<i>Erlend hlutabréf</i>	40%	20%	60%	30%	20%	50%	0%
Hlutabréf	15%	10%	20%	10%	0%	20%	0%
Hlutdeildarskírteini sjóða um sameiginl.fjárfest.	10%	10%	20%	10%	0%	20%	0%

## Aldurssamsetning Sér-Leiðar

20-55

20-55

55+

## Upplýsingar

Séreign LSR S: 510 6100 [sereign@lsr.is](mailto:sereign@lsr.is)

\* Ávöxtun yfir lengra tímabil en 12 mánuði er sett fram sem ávöxtun pr. ár.

Áskilinn er réttur til leiðréttinga.

