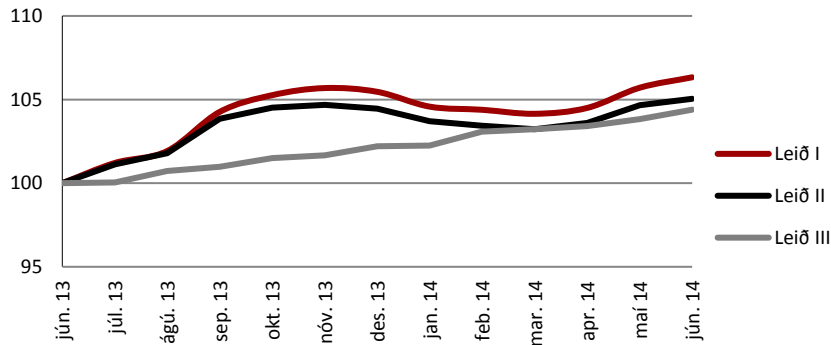


Upplýsingayfirlit Séreignar LSR 30.06.2014

	Leið I	Leið II	Leið III
Gengisbreyting í júní	0,6%	0,4%	0,5%
Nafnávöxtun síðustu 12 mánuði	6,3%	5,0%	4,4%
Raunávöxtun síðustu 12 mánuði	3,8%	2,6%	1,9%
3ja ára nafnávöxtun*	8,7%	8,7%	5,9%
5 ára nafnávöxtun*	10,8%	10,7%	7,3%

Núverandi vextir Leiðar III eru 2,15%

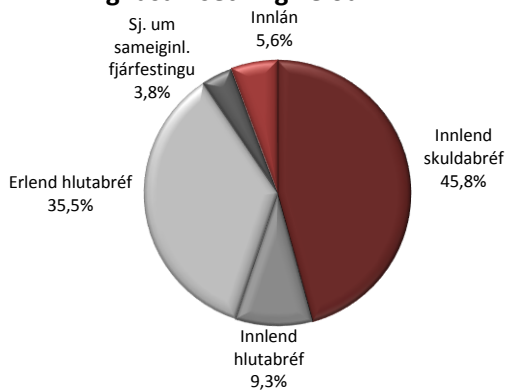
Gengisþróun síðustu 12 mánuði



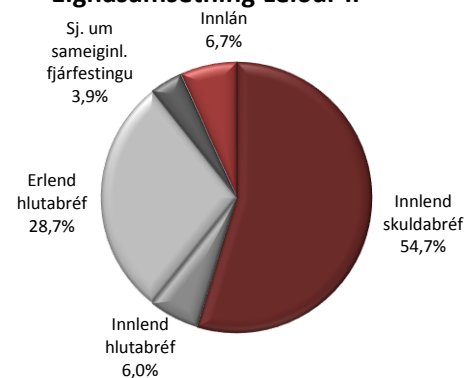
Eignir í lok júní 2014

Séreignarleið	m.kr.
Leið I	5.352,1
Leið II	1.009,2
Leið III	5.010,6
Samtals	11.372,0

Eignasamsetning Leiðar I



Eignasamsetning Leiðar II



	Séreign I		Séreign II		Séreign III		
	Stefna	Frávik	Stefna	Frávik	Stefna	Frávik	
Innlán	5%	0%	15%	5%	0%	15%	100%
Skuldabréf	48%	20%	70%	58%	30%	90%	
Ríkistryggð bréf.....	38%	10%	60%	48%	20%	70%	
Önnur skuldabréf.....	10%	0%	30%	10%	0%	30%	
Hlutabréf	42%	25%	60%	32%	0%	40%	
Innlend hlutabréf.....	12%	0%	20%	7%	0%	15%	
Erlend hlutabréf.....	30%	20%	50%	25%	10%	40%	
Sjóðir um sameiginlega fjárfestingu	5%	0%	10%	5%	0%	10%	
Kaup og rekstur íbúðarhúsnæðis	0%	0%	3%	0%	0%	3%	
Aldursamsetning Sér-Leiðar.....	20-55		20-55		55+		

Upplýsingar

Séreign LSR S: 510 6100 sereign@lsr.is

* Ávöxtun yfir lengra tímabil en 12 mánuði er sett fram sem ávöxtun pr. ár.

Áskilinn er réttur til leiðréttinga.

