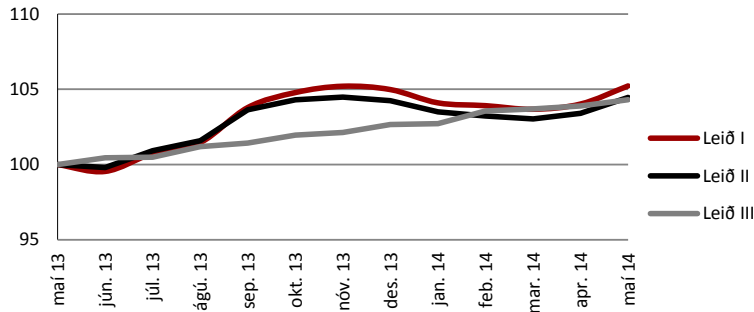


# Upplýsingayfirlit Séreignar LSR 31.05.2014

	Leið I	Leið II	Leið III
Gengisbreyting í maí	1,2%	1,0%	0,4%
Nafnávöxtun síðustu 12 mánuði	5,2%	4,5%	4,3%
Raunávöxtun síðustu 12 mánuði	2,8%	2,1%	2,0%
3ja ára nafnávöxtun*	8,8%	8,9%	6,4%
5 ára nafnávöxtun*	11,2%	10,5%	7,5%

Núverandi vextir Leiðar III eru 2,2%

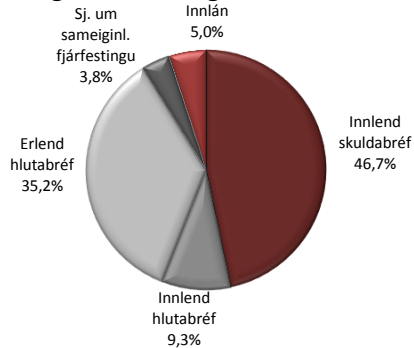
## Gengisþróun síðustu 12 mánuði



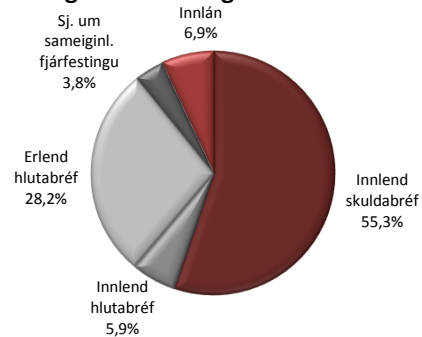
## Eignir í lok maí 2014

Séreignarleið	m.kr.
Leið I	5.287,1
Leið II	1.007,8
Leið III	4.961,5
<b>Samtals</b>	<b>11.256,5</b>

## Eignasamsetning Leiðar I



## Eignasamsetning Leiðar II



	Séreign I		Séreign II		Séreign III		
	Stefna	Frávik	Stefna	Frávik	Stefna	Frávik	
Innlán	5%	0%	15%	5%	0%	15%	100%
Skuldabréf	48%	20%	70%	58%	30%	90%	
Ríkistryggð bréf.....	38%	10%	60%	48%	20%	70%	
Önnur skuldabréf.....	10%	0%	30%	10%	0%	30%	
Hlutabréf	42%	25%	60%	32%	0%	40%	
Innlend hlutabréf.....	12%	0%	20%	7%	0%	15%	
Erlend hlutabréf.....	30%	20%	50%	25%	10%	40%	
Sjóðir um sameiginlega fjárfestingu	5%	0%	10%	5%	0%	10%	
Kaup og rekstur íbúðarhúsnæðis	0%	0%	3%	0%	0%	3%	
Aldurssamsetning Sér-Leiðar.....	20-55		20-55		55+		

## Upplýsingar

Séreign LSR S: 510 6100 [sereign@lsr.is](mailto:sereign@lsr.is)

\* Ávöxtun yfir lengra tímabil en 12 mánuði er sett fram sem ávöxtun pr. ár.

Áskilinn er réttur til leiðréttinga.

