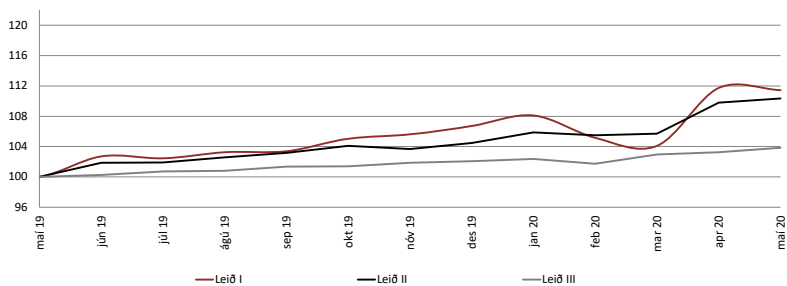


UPPLÝSINGAYFIRLIT SÉREIGNAR LSR 31.05.2020

Ávöxtun, eignasamsetning og gengisþróun

| | Leið I | Leið II | Leið III |
|--|---------|---------|----------|
| Gengisbreyting í maí | -0,3% | 0,5% | 0,6% |
| Gengisbreyting frá áramótum | 4,4% | 5,6% | 1,7% |
| Nafnávöxtun sl. 1 ár | 11,4% | 10,3% | 3,9% |
| Nafnávöxtun sl. 3 ár | 12,3% | 10,3% | 4,8% |
| Nafnávöxtun sl. 5 ár | 7,6% | 7,3% | 4,3% |
| <i>Ávöxtun er á ársgrundvelli fyrir tímabil lengra en 1 ár</i> | | | |
| Eignir í lok maí (m.kr.) | 8.936,5 | 2.568,3 | 8.798,1 |
| Hlutfall verðtryggðra eigna | 30,9% | 45,5% | 100,0% |
| Hlutfall gengisbundinna eigna | 40,0% | 20,0% | - |
| Meðalvextir | - | - | 0,4% |

Gengisþróun síðustu 12 mánuði



Fjárfestingaleiðir Séreignar

Leið I - Meiri sveiflur í ávöxtun

Leið I er verðbréfaleið með áherslu á hlutabréf sem þýðir að sveiflur í ávöxtun geta orðið nokkrar. Leið I hentar best þeim sem eiga mörg ár til starfsloka og hafa því tímann fyrir sér til að jafna út sveiflurnar.

Leið II - Minni sveiflur í ávöxtun

Leið II er verðbréfaleið með áherslu á skuldabréf sem þýðir minni sveiflur í ávöxtun en í Leið I og áhættan þ.a.l. minni. Leið II hentar vel þeim sem eiga þó nokkur ár til starfsloka eða vilja taka miðlungshættu.

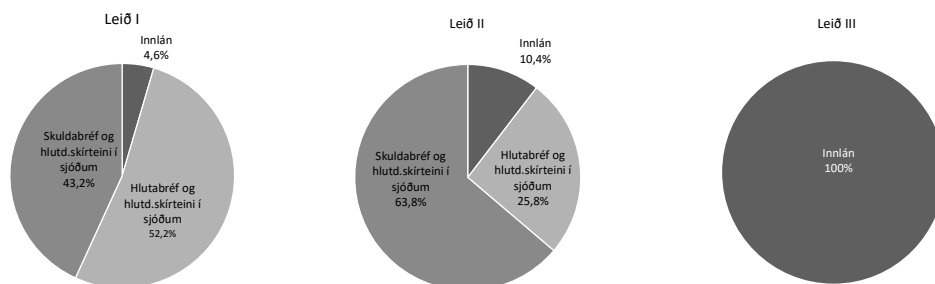
Leið III - Lágmarkssveiflur í ávöxtun

Leið III er innlánaeið og er sparnaðurinn ávaxtaður að öllu leyti á verðtryggðum innlánsreikningum. Þessi leið hentar einkum þeim sem eiga skammt í lífeyristöku eða þeim sem vilja lágmarka áhættu og sveiflur í ávöxtun.

Sér-leið

Sér-leið hefur það að markmiði að fjárfestingarstefna fylgi aldri og áhættuvali sjóðfélaga. Það er eðlilegt að draga úr vægi áhættumeiri fjárfestinga eftir því sem fólk eldist og minn dregur lífeyrisgreiðslum. Sjóðfélagar hafa val um tver fjárfestingaleiðir til 55 ára aldurs en flytjast þá í Leið III sem ávaxtar séreignarsparnaðinn á innlánsreikningum.

Eignasamsetning



Fjárfestingarstefna

| Eignaflokkar | Leið I | | | Leið II | | | Leið III |
|---|--------|---------|-----|---------|---------|-----|----------|
| | Stefna | Vikmörk | | Stefna | Vikmörk | | Stefna |
| Skuldabréf með ríkisábyrgð | 5% | 0% | 20% | 10% | 0% | 30% | 0% |
| Skuldabréf með ábyrgð sveitarfélaga | 2% | 0% | 10% | 5% | 0% | 10% | 0% |
| Innlán | 5% | 0% | 20% | 5% | 0% | 20% | 100% |
| Sértryggð skuldabréf | 2% | 0% | 5% | 5% | 0% | 10% | 0% |
| Skuldabréf lánastofnana | 1% | 0% | 5% | 2% | 0% | 5% | 0% |
| Hlutdeildarskírteini verðbréfasjóða | 55% | 30% | 80% | 43% | 20% | 80% | 0% |
| Skuldabréf fyrirtækja | 0% | 0% | 5% | 2% | 0% | 5% | 0% |
| Hlutabréf | 15% | 10% | 20% | 8% | 0% | 20% | 0% |
| Hlutd.skirt. sjóða um sameiginlega fjárf. | 15% | 0% | 30% | 20% | 0% | 40% | 0% |
| Þar af gengisbundnar eignir | 44% | 35% | 55% | 27% | 20% | 40% | 0% |

Fjárfestingarstefna Séreignar

Í fjárfestingarstefnu LSR eru tilgreindar megináherslur sem unnið er eftir við ávöxtun á fjármunum sjóðanna. Þær miða að því að tryggja góða ávöxtun en jafnframt að takmarka áhættu eftir því sem kostur er. Til að ná þessu marki er eignasamsetning ákveðin samkvæmt fyrirframmatðri fjárfestingarstefnu, eignir tryggðar sem best og vandað til allra ákvarðana um fjárfestingar og vörslu á eignum sjóðanna.

Séreign LSR
Engjateigur 11, 105 Reykjavík
Sími 510 6100 Fax 510 6150
www.lsr.is/sereign sereign@lsr.is

Áskilinn réttur til leiðréttinga



EIGNAYFIRLIT

| | Leið I | Leið II |
|---|----------------------|----------------------|
| Innlend skuldabréf og skuldabréfasjóðir | | |
| Akta Vaxtataekifæri | 137.266.451 | 144.497.848 |
| IS Sértryggð skuldabréf VTR | 250.898.393 | 53.333.280 |
| Fagfjárfestastjóðurinn Iceland Fixed Income Fund | 230.159.766 | 48.821.566 |
| Íbúðarb. 3.fl. 3,75% 15.06.2044 | 52.732.666 | 84.830.814 |
| Júpiter – Innlend skuldabréf | 462.383.441 | 156.606.183 |
| Stefnir, Ríkisverðbréfasjóður millilangur | - | 53.340.922 |
| Landsbanki Íslands CBI 04.10.2028 | 52.543.677 | 52.543.677 |
| Íslandssjóðir, IS Ríkisskuldabréf meðallöng | 820.021.309 | 288.017.747 |
| Júpiter, Ríkisskuldabréfasjóður | 926.546.622 | 372.292.923 |
| Ríkissjóður 24.01.2031 | 39.850.504 | 49.813.130 |
| Ríkissjóður Íslands 16.02.2026 | 70.337.799 | 35.168.900 |
| Ríkissjóður 01.07.2030 | 253.356.380 | 37.960.438 |
| Ríkissjóður Íslands 21.03.2033 | 57.570.022 | 32.897.155 |
| Reykjavíkurborg 10.12.2053 | 123.433.126 | 82.288.751 |
| Stefnir – Skuldabréfaval | 382.168.608 | 145.214.435 |
| Innlend hlutabréf | | |
| Arion banki hf | 68.235.088 | 9.508.168 |
| Brim hf | 150.886.550 | 21.025.175 |
| EIK fasteignafélag hf | 20.876.640 | 2.909.040 |
| Eimskipafélag Íslands hf | 28.206.400 | 3.930.400 |
| Festi hf | 53.454.300 | 7.448.550 |
| Hagar hf | 103.947.050 | 14.484.425 |
| Icelandair Group hf | 12.212.200 | 1.701.700 |
| Iceland Seafood International hf | 9.879.804 | 1.376.694 |
| Kvika banki hf | 16.387.040 | 2.283.440 |
| Marel hf | 340.720.380 | 44.587.620 |
| Össur hf | 254.994.022 | 35.531.954 |
| Reginn hf | 47.259.872 | 6.585.392 |
| Reitir fasteignafélag hf | 64.416.000 | 8.976.000 |
| Síminn hf | 77.671.300 | 10.823.050 |
| Sjóvá Almennar tryggingar hf | 28.551.050 | 3.978.425 |
| Skeljungur hf | 1.001.620 | 139.570 |
| Sýn hf | 7.246.800 | 1.009.800 |
| Tryggingamiðstöðin hf | 29.431.280 | 4.101.080 |
| Vátryggingafélag Íslands hf | 23.795.002 | 3.315.697 |
| Innlendir framtakssjóðir | | |
| Auður I fagfjárfestastjóður síf | 693.882 | 132.179 |
| Frumtak síhf | 6.644.377 | 1.265.594 |
| Erlendir hlutabréfasjóðir | | |
| Jupiter European Growth | 178.327.460 | 29.468.340 |
| JP Morgan Emerging Markets Equity | 291.265.245 | 43.404.922 |
| MFS FCP Global Equity | 483.066.722 | 68.591.753 |
| Schroder Global Active Value | 399.197.044 | 57.876.477 |
| T. Rowe Price US Large Growth | 234.189.708 | 38.702.545 |
| SSgA World Index Fund | 577.669.290 | 78.445.762 |
| Vanguard Global Stock Index | 539.982.625 | 59.484.818 |
| Wellington Global Quality Growth | 537.136.824 | 77.216.194 |
| Erlendir framtakssjóðir | | |
| Alþjóða fasteignasjóðurinn | 733.368 | 127.571 |
| Landsbanki Private Equity II | 1.631.622 | 815.857 |
| Landsbanki Private Equity II - B | 26.973.231 | 13.486.850 |
| Morgan Stanley AIP EPMF I | 9.023.587 | 225.672 |
| Morgan Stanley AIP PMF IV | 7.099.492 | 1.489.573 |
| Morgan Stanley Private Markets Fund III | 5.454.641 | 1.296.718 |
| Partners Group Global Value 2006 | 1.551.734 | 238.729 |
| Schroder Private Equity Fund of Funds III | 11.027.257 | 1.696.509 |
| Schroder Private Equity Fund of Funds IV | 6.906.767 | 1.060.853 |
| Aberdeen Asia Fund of Funds | 7.465.216 | 3.732.610 |
| Aberdeen Diamond Private Equity III | 3.417.191 | 510.614 |
| Franklin Templeton European Real Estate Fund of Funds | 401.721 | 63.770 |
| Laust fé | | |
| Bankareikningar | 408.178.260 | 267.671.722 |
| Samtals verðbréfaeign | 8.936.478.425 | 2.568.349.582 |

Séreign LSR
 Engjateigur 11, 105 Reykjavík
 Sími 510 6100 Fax 510 6150
 www.lsr.is/sereign sereign@lsr.is

Áskilinn réttur til leiðréttinga

