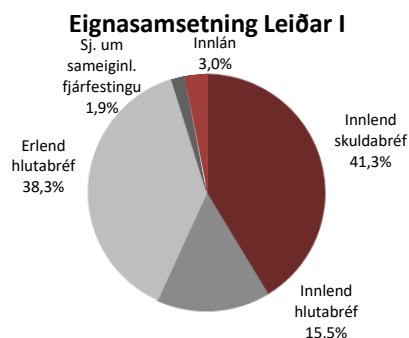
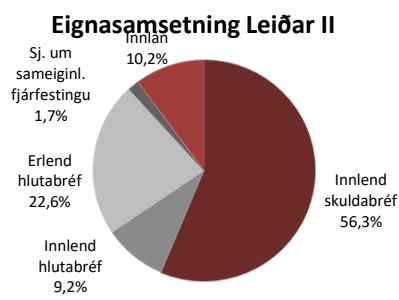
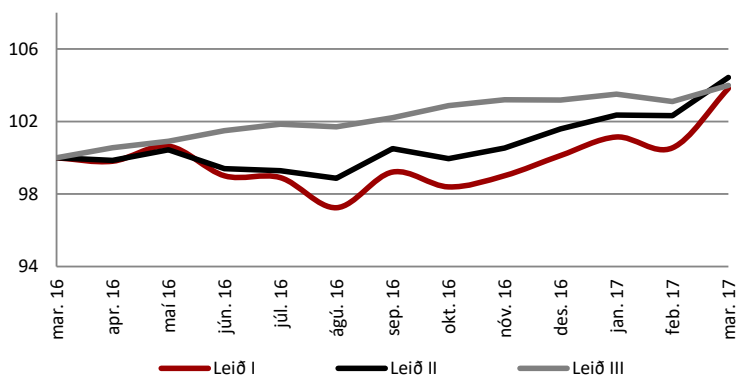


Upplýsingayfirlit Séreignar LSR 31.03.2017

	Leið I	Leið II	Leið III
Gengisbreyting í mars	3,3%	2,1%	0,9%
Gengisbreyting frá áramótum	3,7%	2,8%	0,8%
Nafnávöxtun síðustu 12 mánuði	3,8%	4,4%	4,0%
Raunávöxtun síðustu 12 mánuði	1,8%	2,4%	2,0%
3ja ára nafnávöxtun*	7,0%	6,7%	3,7%
5 ára nafnávöxtun*	6,9%	6,4%	4,5%
Núverandi vextir Leiðar III eru 2,12%			
Eignir í lok mars (m.kr.)	6.509,4	1.521,2	6.417,4
Verðtryggingahlutfall	25,4%	28,2%	100,0%
Hlutfall gengisbundinna eigna	41,4%	26,2%	0,0%



Gengisþróun síðustu 12 mánuði



	Séreign I		Séreign II		Séreign III		
	Stefna	Frávik	Stefna	Frávik	Stefna	Frávik	
Innlán	3%	0%	15%	3%	0%	15%	100%
Skuldabréf	40%	20%	70%	60%	30%	90%	
Ríkistryggð bréf.....	30%	10%	60%	45%	20%	70%	
Önnur skuldabréf.....	10%	0%	30%	15%	0%	30%	
Hlutabréf	55%	20%	60%	35%	10%	40%	
Innlend hlutabréf.....	15%	0%	21%	10%	0%	16%	
Erend hlutabréf.....	40%	20%	50%	25%	10%	40%	
Sjóðir um sameiginlega fjárfestingu	2%	0%	10%	2%	0%	10%	
Kaup og rekstur íbúðarhúsnæðis	0%	0%	1%	0%	0%	1%	
Aldurssamsetning Sér-Leiðar.....	20-55		20-55		55+		

Upplýsingar

Séreign LSR S: 510 6100 sereign@lsr.is

* Ávöxtun yfir lengra tímabil en 12 mánuði er sett fram sem ávöxtun pr. ár.

Áskilinn er réttur til leiðréttinga.

