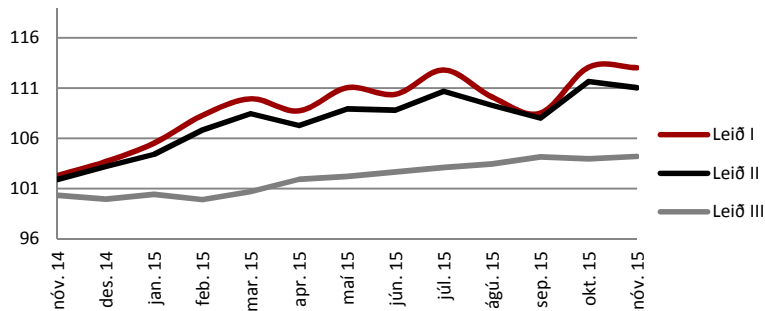


Upplýsingayfirlit Séreignar LSR 30.11.2015

	Leið I	Leið II	Leið III
Gengisbreyting í nóvember	0,0%	-0,6%	0,2%
Gengisbreyting frá áramótum	9,0%	7,6%	4,3%
Nafnávöxtun síðustu 12 mánuði	10,5%	9,0%	3,9%
Raunávöxtun síðustu 12 mánuði	8,5%	7,0%	2,0%
3ja ára nafnávöxtun*	10,2%	8,9%	4,6%
5 ára nafnávöxtun*	10,5%	9,9%	5,8%

Núverandi vextir Leiðar III eru 2,15%

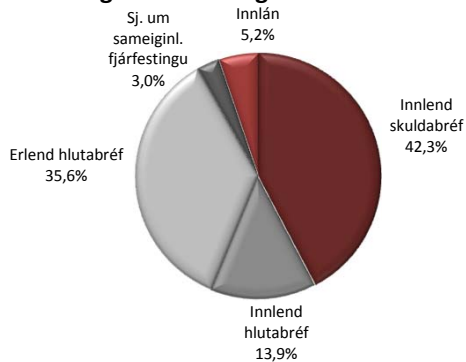
Gengisþróun síðustu 12 mánuði



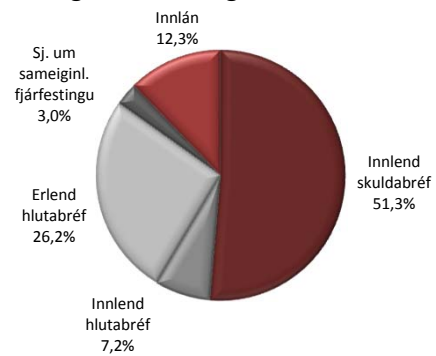
Eignir í lok nóvember 2015

Séreignarleið	m.kr.
Leið I	6.355,8
Leið II	1.314,4
Leið III	5.634,1
Samtals	13.304,2

Eignasamsetning Leiðar I



Eignasamsetning Leiðar II



	Séreign I		Séreign II		Séreign III		
	Stefna	Frávik	Stefna	Frávik	Stefna	Frávik	
Innlán	5%	0%	15%	5%	0%	15%	100%
Skuldabréf	47%	20%	70%	58%	30%	90%	
Ríkistryggð bréf.....	38%	10%	60%	48%	20%	70%	
Önnur skuldabréf.....	9%	0%	30%	10%	0%	30%	
Hlutabréf	45%	25%	60%	34%	0%	40%	
Innlend hlutabréf.....	12%	0%	20%	7%	0%	15%	
Erlend hlutabréf.....	33%	20%	50%	27%	10%	40%	
Sjóðir um sameiginlega fjárfestingu	3%	0%	10%	3%	0%	10%	
Kaup og rekstur íbúðarhúsnæðis	0%	0%	3%	0%	0%	3%	
Aldurssamsetning Sér-Leiðar.....	20-55		20-55		55+		

Upplýsingar

Séreign LSR S: 510 6100 sereign@lsr.is

* Ávöxtun yfir lengra tímabil en 12 mánuði er sett fram sem ávöxtun pr. ár.

Áskilinn er réttur til leiðréttinga.

