

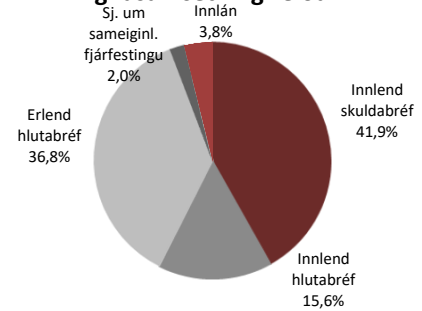
# Upplýsingayfirlit Séreignar LSR 30.11.2016

	Leið I	Leið II	Leið III
Gengisbreyting í nóvember	0,6%	0,6%	0,3%
Gengisbreyting frá áramótum	-2,5%	-0,4%	4,2%
Nafnávöxtun síðustu 12 mánuði	-2,8%	-0,5%	4,1%
Raunávöxtun síðustu 12 mánuði	-4,5%	-2,2%	2,3%
3ja ára nafnávöxtun*	4,8%	4,8%	4,0%
5 ára nafnávöxtun*	7,8%	7,6%	4,9%

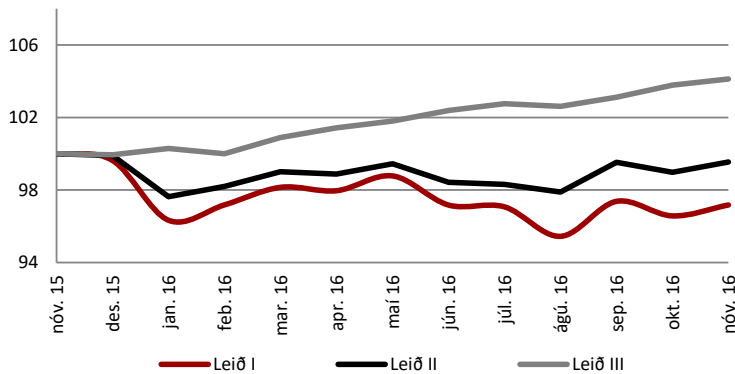
Núverandi vextir Leiðar III eru 2,12%

Eignir í lok nóvember (m.kr.)	6.178,8	1.420,4	6.213,4
Verðtryggingahlutfall	28,6%	36,5%	100,0%
Hlutfall gengisbundinna eigna	39,8%	25,6%	0,0%

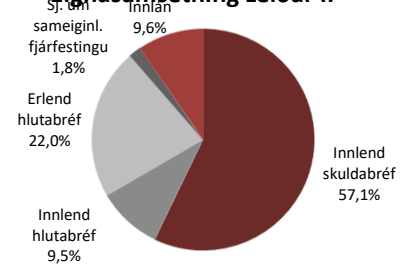
## Eignasamsetning Leiðar I



## Gengisþróun síðustu 12 mánuði



## Eignasamsetning Leiðar II



	Séreign I			Séreign II			Séreign III
	Stefna	Frávik		Stefna	Frávik		Stefna
Innlán	5%	0%	15%	5%	0%	15%	100%
Skuldabréf	42%	20%	70%	60%	30%	90%	
Ríkistryggð bréf.....	35%	10%	60%	50%	20%	70%	
Önnur skuldabréf.....	7%	0%	30%	10%	0%	30%	
Hlutabréf	50%	20%	60%	32%	10%	40%	
Innlend hlutabréf.....	15%	0%	20%	7%	0%	15%	
Erlend hlutabréf.....	35%	20%	50%	25%	10%	40%	
Sjóðir um sameiginlega fjárfestingu	3%	0%	10%	3%	0%	10%	
Kaup og rekstur íbúðarhúsnæðis	0%	0%	1%	0%	0%	1%	
Aldurssamsetning Sér-Leiðar.....	20-55			20-55			55+

## Upplýsingar

Séreign LSR S: 510 6100 [sereign@lsr.is](mailto:sereign@lsr.is)

\* Ávöxtun yfir lengra tímabil en 12 mánuði er sett fram sem ávöxtun pr. ár.

Áskilinn er réttur til leiðréttinga.

