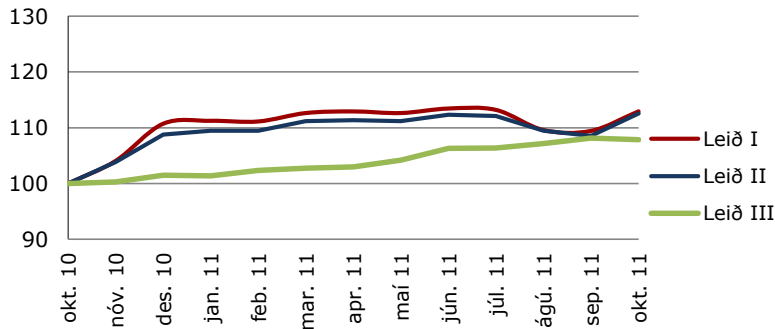


Upplýsingayfirlit Séreignar LSR 31.10.2011

	Leið I	Leið II	Leið III
Gengisbreyting í október	3,2%	3,7%	-0,3%
Gengisbreyting frá áramótum	2,0%	3,5%	6,3%
Nafnávöxtun síðustu 12 mánuði	12,9%	12,5%	7,9%
Raunávöxtun síðustu 12 mánuði	6,8%	6,5%	2,1%
3ja ára nafnávöxtun*	4,7%	7,3%	10,6%
5 ára nafnávöxtun*	4,6%	7,0%	12,9%

Núverandi vextir Leiðar III eru 2,7%

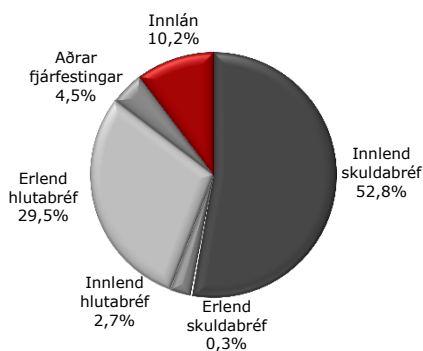
Gengisþróun síðustu 12 mánuði



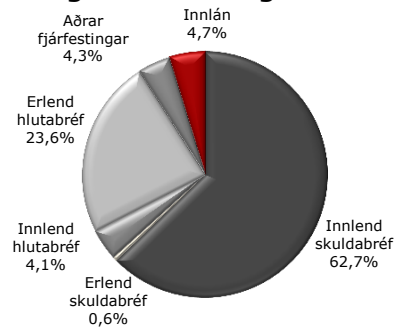
Eignir í lok október

Leið	m.kr.
Leið I	4.252,1
Leið II	864,1
Leið III	3.944,4
Samtals	9.060,6

Eignasamsetning Leiðar I



Eignasamsetning Leiðar II



	Séreign I		Séreign II		Séreign III
	Stefna	Frávik	Stefna	Frávik	Stefna

Innlán	5%	0%	30%	10%	0%	30%	100%
Skuldabréf	50%	20%	70%	65%	20%	90%	
Ríkistryggð bréf.....	30%	10%	60%	45%	20%	70%	
Innlend skuldabréf.....	15%	0%	30%	15%	0%	30%	
Erlend skuldabréf.....	5%	0%	10%	5%	0%	10%	
Hlutabréf	40%	25%	60%	20%	0%	25%	
Innlend hlutabréf.....	5%	0%	10%	5%	0%	10%	
Erlend hlutabréf.....	35%	25%	45%	15%	0%	30%	
Aðrar fjárfestingar	5%	0%	10%	5%	0%	10%	

Aldurssamsetning Sér-Leiðar..... 20-55 20-55 55+

Upplýsingar

Séreign LSR s. 510 6100 sereign@lsr.is



* Ávöxtun yfir lengra tímabil en 12 mánuði er sett fram sem ávöxtun pr. ár.

Áskilinn er réttur til leiðréttinga.